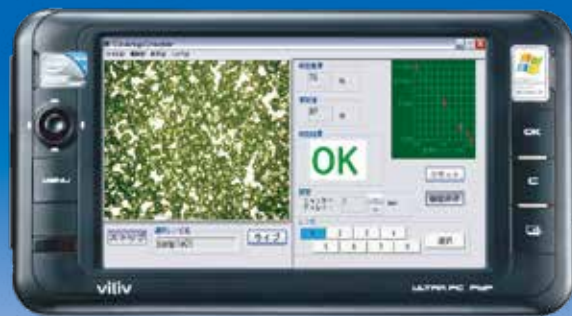


## 簡易カバレッジ測定器



※イメージ画像

COVERAGE  
CHECKER



# COVERAGE CHECKER

## 概要・特徴



※イメージ画像 (PCは製品に含まれません)

カバレッジチェッカーは、人が行っていたカバレッジの測定および判定を、人に代わって簡便に、正確に行う装置です。予めカバレッジのデータを登録し、これらのカバレッジデータテーブルから求められた相関関係を利用し、測定対象のカバレッジを算出します。

- 判定者による測定のバラツキを大幅に軽減できます。
- ショットが当りにくい狭い部位や、コイルスプリングの内径部の測定も可能です。
- 目視では見れなかった穴部のカバレッジも専用アタッチメントで測定が可能です。
- 目視によるカバレッジ測定には経験と熟練が必要ですが、この装置により新人担当者でも容易に測定が可能です。教育用ツール最適です。
- お手持ちのPC (WINDOWS 7,8,10) に、ソフトをインストールしてご使用下さい。

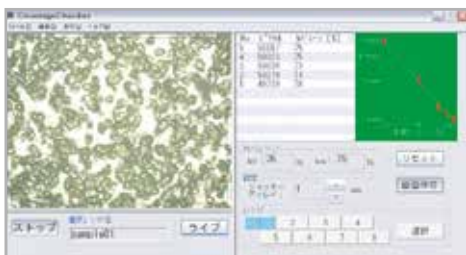
## 機能

カバレッジチェッカーには、「測定モード」と「判定モード」の2種類があります。

測定モードと判定モードでは、レシピを基にカバレッジ値が算出され、結果が「値」または「合否判定 (OK/NG)」で表示されます。

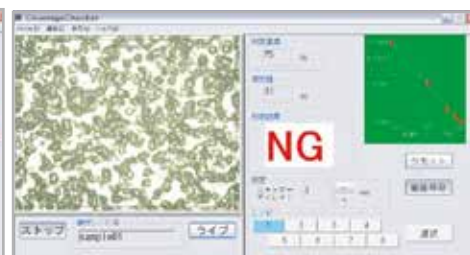
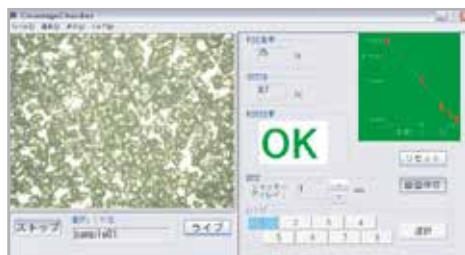
### ① 測定モード：

繰り返し測定した結果の平均値を表示します。



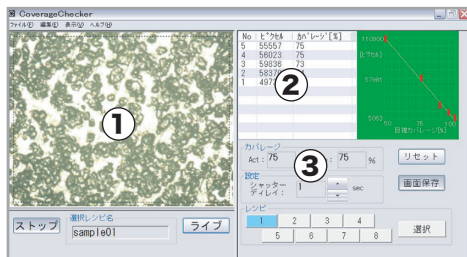
### ② 判定モード：

各測定に対して判定基準を満たしているかどうかを判定表示します。



## Q 操作表示部

定量化に必要なパラメータへのアクセスは、パスワードで保護されているため、オペレーターが誤って操作することがありません。



【測定モード】



【判定モード】

### 【画面説明】

- ① ライブ表示画面：カメラの画像がリアルタイム表示されます。
- ② カバレッジ測定履歴：カバレッジの測定結果の履歴を表示します。
- ③ カバレッジ測定結果表示：1回毎のカバレッジ測定結果と平均値を表示します。
- ④ 判定基準：判定基準値（合否設定値）が表示されます。
- ⑤ 測定値：カバレッジの測定値結果が表示されます。
- ⑥ 判定結果：判定基準に基づいてOK/NG結果が表示されます。

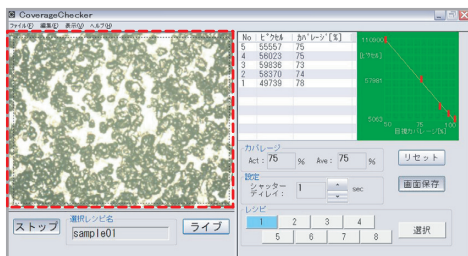
## Q 記録の保存

### 【画像保存】

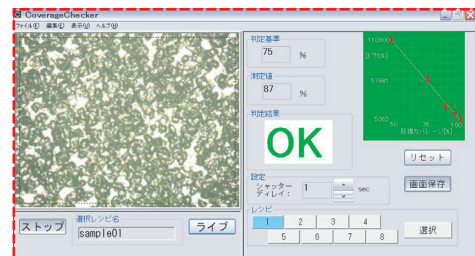
測定時に撮影された画像をハードディスクに記録することが可能です。

### 【画面保存】

測定モードおよび判定モードの画面全体を記録することが可能です。



【画像保存 (赤枠部)】



【画面保存 (赤枠部)】



東洋精鋼株式会社

World Leading Company for Shot Peening

本 社

愛知県弥富市馬ヶ地三丁目195番地1

U R L

<http://www.toyoseiko.co.jp/>

E - mail

[toyo@toyoseiko.co.jp](mailto:toyo@toyoseiko.co.jp)